



بارز و شوارز

# بیرون افتاده از شاهنامه

راهنمای گردش در مناطق بیلاقی ایران

## منطقه بارز

مجموعه‌ای از چند روستا است و بیشتر مردم، بارز و شوارز را باهم می‌شناسند. این منطقه در فاصله ۲۵۰ کیلومتری جنوب غرب شهر کرد قرار دارد و منطقه‌ای زیبا، تاریخی و سرشار از ویژگی‌های طبیعی است.

آن می‌گذرد، گردشگران بسیاری را به این منطقه جذب کرده است. در شمال روستا، تپه پر آب و سرسبزی قرار دارد که به دریند معروف بوده و گردشگران بی‌شماری به این منطقه مراجعه می‌کنند. روستای اسفجیر که در ۲۵ کیلومتری شمال غربی شهرستان فاروج، در بخش خبوشان واقع شده، جاذبه‌های طبیعی و گردشگری بسیاری دارد. در مسجد روستای اسفجیر و در حیاط آن، درخت چنار کهنسالی قرار دارد که قدمت آن، با توجه به نظریه‌های کارشناسان استان و موسسه تحقیقات جنگل‌ها و مراتع کشور، ۵۵۰ سال تخمین زده می‌شود و قطر تنه آن هفت متر است.

روستا است و بیشتر مردم، بارز و شوارز را باهم می‌شناسند. این منطقه در فاصله ۲۵۰ کیلومتری جنوب غرب شهر کرد قرار دارد و منطقه‌ای زیبا، تاریخی و سرشار از ویژگی‌های طبیعی است. در این منطقه آثار تاریخی قلعه‌ای به چشم می‌خورد که مردم منطقه معتقدند متعلق به زمان ساسانیان است. منطقه بارز در حاشیه روستای خراسان و کوه قارون قرار دارد و در سال‌های دور محل عبور تجار و ایلات و عشایر بوده است.

**دیدار از درخت ۵۵۰ ساله در بیلاق**  
روستای اسفجیر یکی از بیلاق‌های معروف استان خراسان شمالی ایران محسوب می‌شود. واقع شدن روستا بر روی دو تپه و رودخانه‌ای که از میان

اشاره کرد که یادگاری از عهد صفویه است و همین‌طور قبرستان قدیمی که به قبر گوری (قبر گبر یا زرتشتی) معروف است و قدمتی چند هزار ساله دارد. نوژی‌وران از مناطقی است که در شاهنامه فردوسی هم به آن اشاره شده است؛ عشق فرهاد به شیرینش سبب شد فرهاد مسیر آب را عوض کند، از دل بیستون آب نوژی‌وران را به دلدار خود (شیرین) برساند.

## بارز و شوارز

درست مابین سه استان خوزستان، کهگیلویه و بویراحمد و چهارمحال و بختیاری منطقه‌ای بیلاقی قرار دارد که سفر به آن شمارا شگفت‌زده می‌کند. منطقه بارز مجموعه‌ای از چند

تمام کسانی که برای نخستین بار به نوژی‌وران سفر کرده‌اند، به نظرشان رسیده که صحنه‌های اطراف را در خواب می‌بینند! استان کرمانشاه به داشتن مناطق طبیعی شگفت‌انگیز مشهور است، ولی نوژی‌وران منطقه‌ای است که اگر بدون پیش‌زمینه ذهنی وارد آن شوید، تصور می‌کنید در رویا مشغول قدم زدن هستید. دشت و روستای نوژی‌وران چمچمال در ۲۴ کیلومتری شهر صحنه از توابع استان کرمانشاه، در سه کیلومتری غرب جاده کرمانشاه-سنقر و در پشت کوه بیستون قرار دارد. این روستا علاوه بر موقعیت مکانی زیبا، جاذبه‌های گردشگری فراوانی هم دارد. از آن جمله می‌توان به پل نوژی‌وران

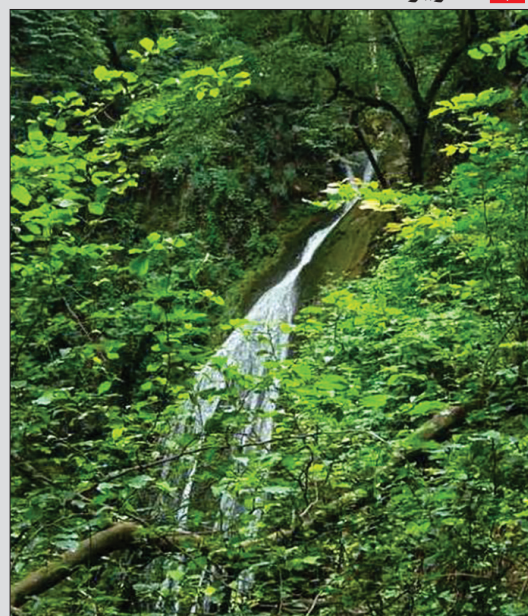
## تصویر



نوژی‌وران



بارز و شوارز



اسفجیر